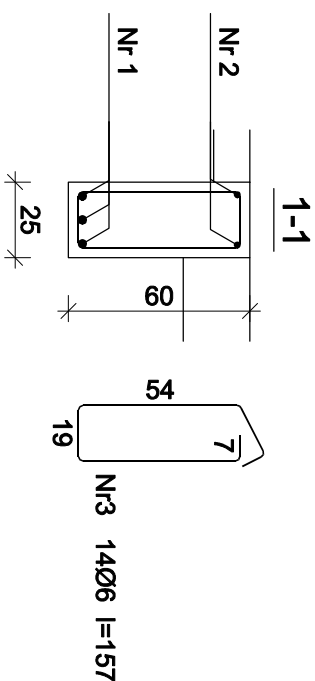
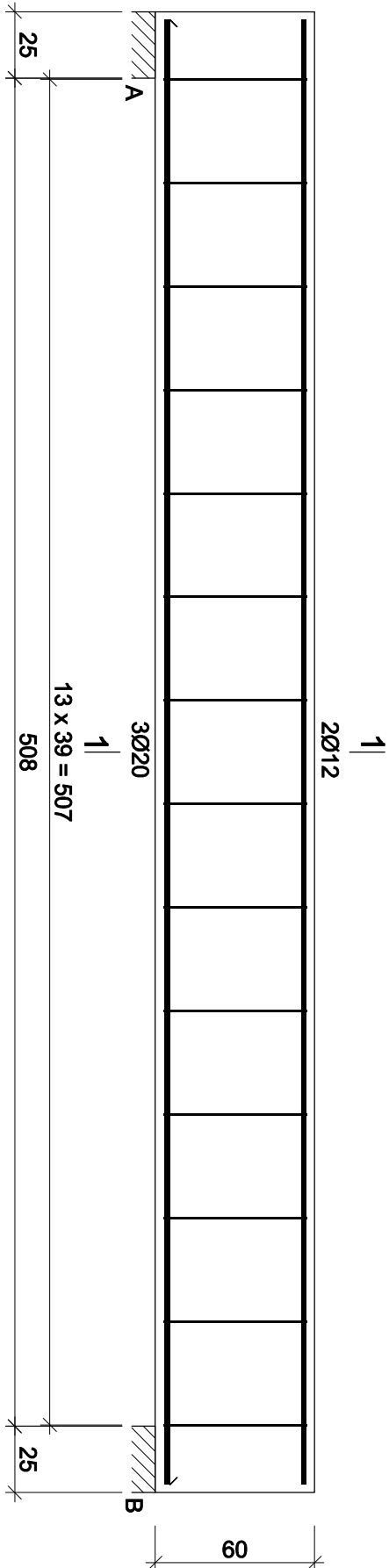


PŻ-2.1

SKALA 1:25



Nr2 2012 l=552

552

Nr1 3Ø20 l=552

552

Beton B25 (C20/25)

Stal RB500

Otulina c_{nom} =30 mm

Wykaz zbrojenia

Nr pręta		Średnica [mm]	Długość [cm]	Liczba [szt.]	Długość całkowita [m]		
					RB500		
dla jednej belki							
1	20	552	3			16,56	
2	12	552	2		11,04		
3	6	157	14	21,98			
Długość całkowita wg średnic			[m]	22,0	11,1	16,6	
Masa 1mb pręta			[kg/mb]	0,222	0,888	2,466	
Masa prętów wg średnic			[kg]	4,9	9,9	40,9	
Masa prętów wg gatunków stali			[kg]		55,7		
Masa całkowita			[kg]		56		

UWAGA: Długość pręta jest długością obliczoną na podstawie wymiarów w osi pręta (metoda B wg PN-EN ISO 3766:2006)

Przebudowa i nadbudowa budynku Sceny Kameralnej Teatru Polskiego we Wrocławiu

ul. Świdnicka 28, 50-068 Wrocław

Inwestor
Teatr Polski we Wrocławiu
ul. G. Zapolskiej 3
50-032 Wrocław

Stadium

PROJEKT WYKONAWCZY

Rysunek
PŻ-2.1

Skala
1:25

Data
LIPIEC 2024

K08

BR.KONSTRUKCJA		Nr uprawnień	Podpis
Projektant	mgr Inż. Mariusz Zelwis		
Specjalizacja	Inż. Emilian Kwiecień	149/D05/05	

„Sound & Space” sp. z o.o.
60-682 POZNAŃ
Ul. W. BIEGAŃSKIEGO 61A
Tel. /Fax.: (061) 825-65-27
sound@space.pl